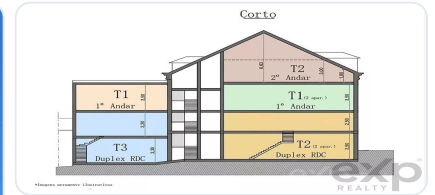


Na RealKasa®, a nossa estratégia para o mercado está centrada na discrição, numa apresentação premium e na correspondência com compradores altamente qualificados. Cada imóvel é posicionado com uma narrativa personalizada para maximizar o valor percebido e a resposta do mercado.

## Predio Centro da Cidade Rio 350 m Praia 2,8 Km

Ref: 85506834 | Faro > Portimão > Portimão



7 apartamentos

T1	62,56m <sup>2</sup>	T2	97,06m <sup>2</sup>	
T1	54,56m <sup>2</sup>	T2	100,86m <sup>2</sup>	T3 128,06m <sup>2</sup>
T1	70,06m <sup>2</sup>	T2	107,56m <sup>2</sup>	

Area util 610m<sup>2</sup>  
Area Bruta 940m<sup>2</sup>

€650.000

Tipo de Negócio	Venda	Tipo de Imóvel	Edifício/Prédio
Quartos	-	wc	-
Área	610 m2		

## Description

Predio antigo com carácter e grande potencial para reconstrução completa em pleno coração da cidade de Portimão sobre a rua comerciante, parking perto.O Prédio necessita de remodelação.O Prédio com 3 pisos por rés do chão, primeiro e segundo andar, com área bruta de 940 m<sup>2</sup> para reabilitação, em zona ARU (Área de Reabilitação Urbana).Para compreender totalmente o potencial, foram feitos planos para ver as possibilidades deste edifício no centro da cidade com :Rdc:Dúplex T3- 128 m<sup>2</sup>; Dúplex T2 - 97 m<sup>2</sup>; Dúplex T2 - 100,8 m<sup>2</sup>.1 Andar : T1 - 52,5 m<sup>2</sup>; T1 - 54,5 m<sup>2</sup>; T1 - 70 m<sup>2</sup>.2 Andar : T2 - 107,5 m<sup>2</sup>Área útil /habitável do prédio 610 m<sup>2</sup>, Área bruta 940 m<sup>2</sup>Grande oportunidade de investimentoCaracterísticas específicas : Certificado energético: isento, Construído em 1951. Old character building with great potential for complete reconstruction in the heart of the city of Portimão near Pietonne Street with all shops, city services and parking.The building needs a total renovation.The 3-storey building with 1 ground floor, 1st and 2nd floor, with a gross area of 940 m<sup>2</sup> to rehabilitate, in the ARU area (urban rehabilitation area).To realize the full potential, plans have been made to see the possibilities of this downtown building with:Ground floor:Duplex T3- 128 m<sup>2</sup>; Duplex T2 - 97 m<sup>2</sup>; Duplex T2 - 100,8 m<sup>2</sup>.1 Andar : T1 - 52,5 m<sup>2</sup>; T1 - 54,5 m<sup>2</sup>; T1 - 70 m<sup>2</sup>.2 Andar : T2 - 107,5 m<sup>2</sup>Useful/living area of the building 610 m<sup>2</sup>, gross area 940 m<sup>2</sup>Great investment opportunitySpecifics: Energy certificate: exempt, Built in 1951. Immeuble ancien de caractère avec un grand potentiel de reconstruction complète au coeur de la ville de Portimão à proximité de la rue Pietonne avec tous les commerces, services de la ville et parking.Le bâtiment a besoin d'une rénovation totale.Le bâtiment de 3 étages avec 1 rez-de-chaussée, 1er et 2ème étage, d'une superficie brute de 940 m<sup>2</sup> à réhabiliter, dans la zone ARU (zone de réhabilitation urbaine).Pour réaliser pleinement le potentiel, des plans ont été réalisés pour voir les possibilités de cet immeuble du centre-ville avec :Rdc :Duplex 4 Pieces- 128 m<sup>2</sup> ; Duplex 3 Pieces - 97 m<sup>2</sup> ; Duplex 3 Pieces - 100,8 m<sup>2</sup>.1er étage : 2 Pieces - 52,5 m<sup>2</sup> ; 2 Pieces - 54,5 m<sup>2</sup> ; 2 Pieces - 70 m<sup>2</sup>.2ème étage : 3 Pieces - 107,5 m<sup>2</sup>Surface utile/habitable du bâtiment 610 m<sup>2</sup>, surface brute 940 m<sup>2</sup>Belle opportunité d'investissementParticularités : Certificat énergétique : exonéré, Construit en 1951.

## Related Properties



Faro > Portimão > Portimão

### Zenith Residences: O Futuro da Habitação Sustentável em Portimão

Ref: 86183560

sob consulta



Faro > Portimão > Alvor

### Alvor - Lote para construção

Ref: 86674118

€85.000



Faro > Portimão > Portimão

### ZENITH Residences

Ref: 86187321

€251.000



Faro > Portimão > Portimão

**Apartamento charmoso T1+1 com amplo terraço no coração do centro histórico de Portimão**

Ref: 86818576

€279.000

---

**RealKasa® eXp® - Real Estate Solutions**

Esta brochura foi preparada por RealKasa® para uma apresentação premium do Imóvel.

**Phone:** +351 914064060

**Email:** info@realkasa.pt

<https://www.realkasa.pt/pt/listings/85506834>